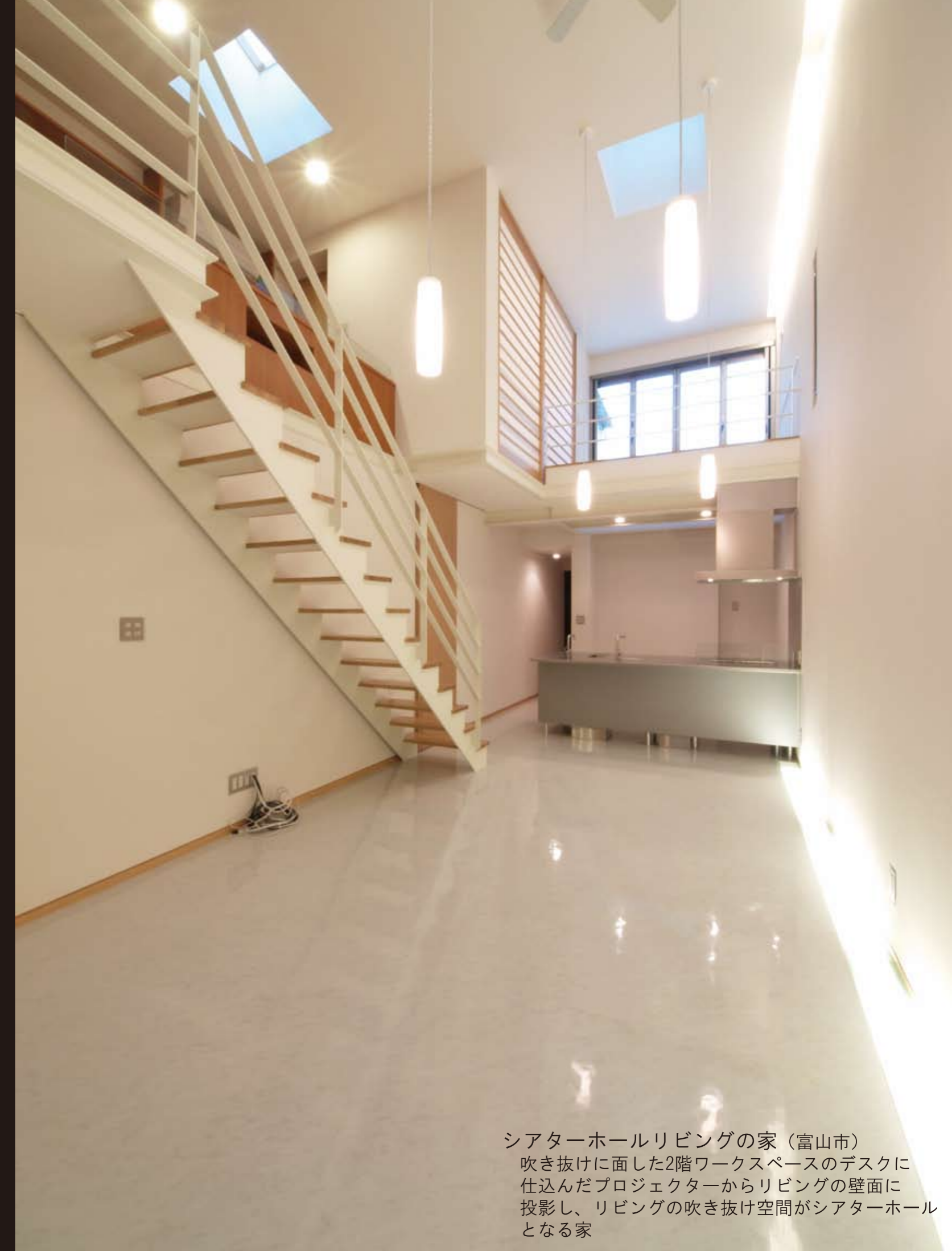




コンクリート打放しの家（金沢市）  
 施主の「住宅っぽくない家」の要望で実現した  
 内外とも打放しの家  
 外壁のコンクリートの中に断熱材を挟み快適な  
 居住空間を実現している



シアターホールリビングの家（富山市）  
 吹き抜けに面した2階ワークスペースのデスクに  
 仕込んだプロジェクターからリビングの壁面に  
 投影し、リビングの吹き抜け空間がシアターホール  
 となる家



冬陽ざし、夏日かげの家（金沢市）  
 真南に面するリビングの大きな窓の外に陽射しを  
 コントロールする深い庇を設け、夏場の暑さを  
 凌ぎ、冬場の日溜まりを導く家



吹き抜けを共有するの家（富山市）  
 すべての個室がリビングの吹き抜けに面しており  
 常に家族の存在を感じながら生活できる家



眺めのいい家（金沢市）  
 施主が眺めのいい場所に住みたいと2年探して  
 見つけた敷地に建つ家  
 眺めのよさを最大限生かした大開口を持つ。



ひがし茶屋街茶房ゴーシュ（金沢市）  
 築100年以上の町屋を喫茶店兼ギャラリーに再生

